

СХЕМА РАСПОЛОЖЕНИЯ ГРАНИЦ ПУБЛИЧНОГО СЕРВИТУТА

Объект: «Строительство ВЛ 0,4 кВ с установкой ПУ. Реконструкция ТП-47692 для электроснабжения деревни Заполье (4500092688)»

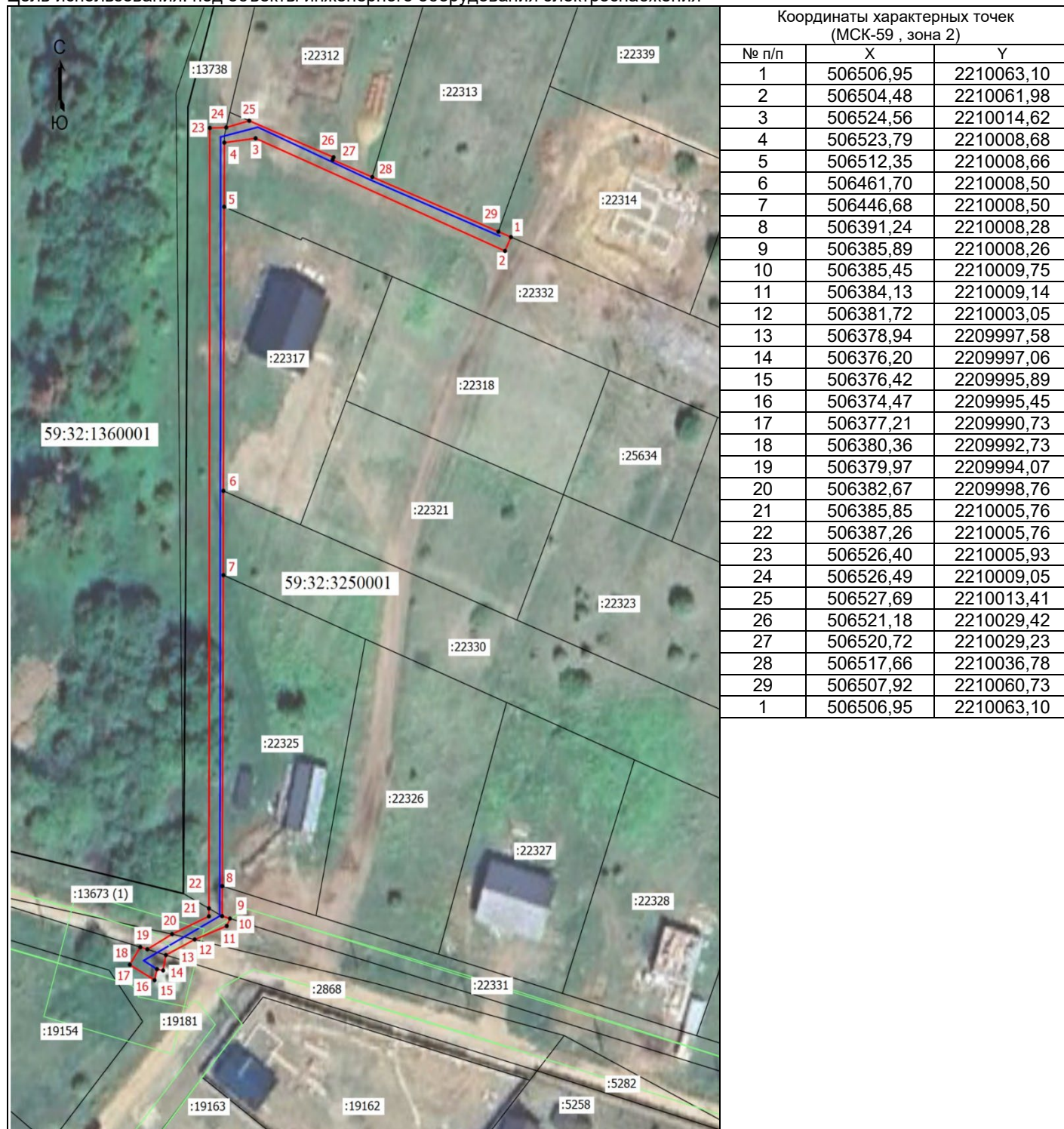
Местоположение объекта: Пермский край, Пермский муниципальный округ, д. Заполье

Площадь земель или части земельного участка, кв.м.: 580

Категория земель: земли населенных пунктов

Вид разрешенного использования земельного участка: -

Цель использования: под объекты инженерного оборудования электроснабжения



Масштаб 1: 1000

Условные обозначения

- - Граница кадастрового квартала
- - Граница земельного участка, согласно сведениям из ЕГРН
- - Граница зоны с особыми условиями использования
- - Граница публичного сервитута
- - Граница сооружения, планируемого к строительству
- 59:32:1360001 - Номер кадастрового квартала
- :19154 - Кадастровый номер земельного участка
- 1 - Обозначение новой характерной точки